



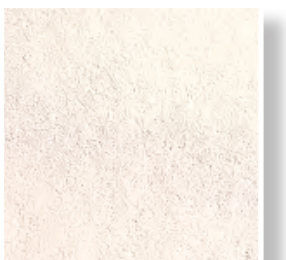
## Clini'Safe®

### Použití

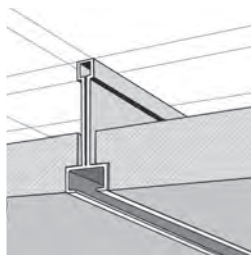
Podhledy Clini'Safe® byly vyvinuty pro použití ve zdravotnických zařízeních s velmi vysokým infekčním rizikem při zachování vynikajících akustických a požárních vlastností.

Podhledy Clini'Safe® jsou vyráběny ve dvou typech provedení: s hranou typu A - rovná nebo s hranou typu E - polozapuštěná.

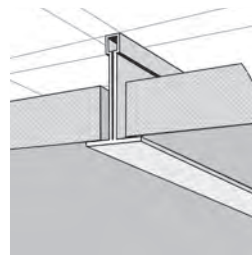
## Barevnost



White



Hrana E



Hrana E

### Popis

Samonosné kompaktní kazety z minerální vlny jenž jsou na své lícové straně opatřeny povrchem v bílé matové úpravě a hranami ošetřenými nátěrem. Na rubové straně je kazeta opatřena sklovláknennou tkaninou v přírodní úpravě.



### Rozměry

Délka	600 mm	1200 mm
Šířka	600 mm	600 mm
Tloušťka	15 mm	15 mm



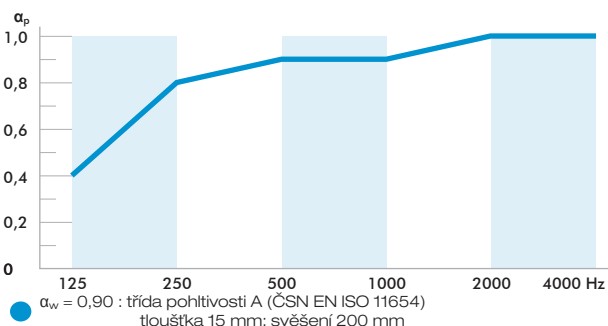
### Světelná reflexe

Ve zdravotnických zařízeních je zpravidla kladen velmi vysoký důraz na světelnou reflexi materiálů. Díky koeficientu světelné odrazivosti vyššímu než 85% přispívají podhledy Clini'Safe® k zajištění tohoto komfortu.



### Akustická absorpce

Díky výborným absorpčním vlastnostem podhledů Clini'Safe® je zajištěno vysoké snížení hluchnosti prostor. Akustická pohoda vytvořená pomocí podhledů Clini'Safe® poskytuje kvalitní pracovní prostředí a také zachování intimního prostředí pro pacienty. Použití podhledů Clini'Safe® velmi výrazně přispívá ke snížení hlukových emisí.



### Reakce na oheň

Panely Clini'Safe® z kamenné vlny se vyznačují reakcí na oheň třídy A1 dle ČSN EN 13501-1.

Index šíření plamene: i\_s = 0 mm/min.

Odpadávání a odkapávání částic: Po dobu působení plamene nebyly na deskách Eurocoustic pozorovány změny a nedošlo k odkapávání ani odpadávání hořících či nehořících hmot.



### Údržba

Panely Clini'Safe® jsou vysoce odolné vůči vlhkosti a smí být čistěny vysáváním nebo vodou s lehké alkalickým čisticím prostředkem pomocí měkké houbičky. Tento způsob údržby zajišťuje dlouhou životnost těchto podhledů. Podhledy Clini'Safe® jsou obzvláště odolné vůči čisticím prostředkům na bázi chlorových oxidů a glutaraldehydů, jenž jsou často používány k čištění ve zdravotnických prostorách. Jemný povrch panelu nepřitahuje prach a je snadné jej čistit. Čištění a údržba podhledů Eurocoustic se řídí technologickým postupem pro čištění podhledů Eurocoustic.



### Hygienické vlastnosti

Podhledy Clini'Safe® neobsahují žádné prvky podporující vznik a rozvoj mikroorganismů. Použití podhledů Clini'Safe® respektuje požadavky kladené ve zdravotnictví na mikrobiologické vlastnosti materiálů a prevenci zdravotních rizik ve smyslu znečištění vzduchu dle francouzské normy NF 90-

351:2003 pro kontrolu znečištění vzduchu jenž je harmonizována s v ČR platnými normami ČSN EN ISO 14644 a ČSN EN ISO 14698.

Zóna 4	Emise částic Třída	Třída kinetické dekontaminace	Třída bakteriologické čistoty
Clini'Safe®	ISO 5	CP10	B10

Dle atestů dosáhl produkt Clini'Safe® těchto hodnot:

- Emise částic, Třída: ≤ ISO 5
- Třída kinetické dekontaminace: ≤ CP10
- Třída bakteriologické čistoty: ≤ B10

Dále jsou podhledy Clini'Safe® odolné vůči nejrozšířenějším bakteriím, plísním a kvasinkám: Methicilin Resistant Staphylococcus, Acinobacter Baumanni, Escherichia Coli, Klebsiella Pneumonias, Nigier Aspergilli, Streptococcus Pneumonias, Aalbicans Candida, Bacillus Cereus.



### Vliv na životní prostředí

Panely Eurocoustic z minerální vlny umožňují redukovat nadměrný a škodlivý hluk, spotřebu energie a emise skleníkových plynů.

Panely jsou vyráběny z vláken, které neobsahují žádný prvek označený jako karcinogenní (European Directive 1272/2008 změněna prostřednictvím European Directive 790/2011).

Dle International Agency for Research on Cancer (Mezinárodní agentura pro výzkum rakoviny) není kamenná vlna klasifikována jako karcinogenní pro lidstvo (Skupina 3).

Podhledové panely vyrobené z kamenné vlny jsou recyklovatelné a výrobce Eurocoustic tyto panely přijímá k recyklaci. Pro projekty s návazností na HQE metodu (High Quality Environmental) lze informace o příspěvku a dopadu výrobků Eurocoustic na životní prostředí a zdravý ziskat prostřednictvím FDE&S listů jenž jsou k dispozici na [www.inies.fr](http://www.inies.fr)

Výrobce Saint-Gobain Eurocoustic je certifikován dle ISO 14001 - Systémy environmentálního managementu.



### Montáž

Panely by měly být instalovány v souladu s NFP 68203-1&2 a dalšími předpisy vztahujícími se ke způsobu využívání daného prostoru.

Nosné profily T15 nebo T24 jsou rozmístěny v paralelních řadách osově po 1200 mm a kotví se také osově po 1200mm pomocí příslušných závěsů. V kolmém směru mají na každých 600 mm příčku (nosník) stejného typu, délky 1200 mm, čímž se vytváří modul 1200x600 mm. Pro modul 600x600 mm se montuje nosník délky 600 mm stejného typu kolmo na nosník 1200 mm. Bílý nebo barevný úhelníkový profil vytváří konečnou úpravu obvodu. Panely Clini'Safe® jsou pevné a umožňují jednoduchou manipulaci a řezání nožem. Snadno se instalují a používají se dorastru T24 nebo T15. Doporučujeme zajištění vzduchové cirkulace mezi stropem a podhledem pro vyrovnání teplotních a tlakových rozdílů nad a pod podhledem.



### Balení

Rozměry (mm)	m <sup>2</sup> / balík
600x600	7,92
600x1200	7,92

Balení Eurocoustic jsou chráněny termosvrstvitelnou fólií a musí být skladovány v krytém prostoru.

- Velmi vysoká úroveň odolnosti vůči bakteriím a choroboplodných zárodků
- Vysoká akustická pohltivost alpha\_w = 0.90 a reakce na oheň A1
- Snadná údržba a čištění