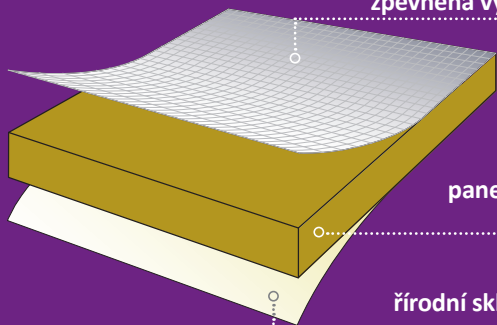


Acoustichoc®

Dekoratívní sklovlákenná úprava
v bílé nebo barevných odstínech
zpevněna výztužnou mřížkou



22mm / 40mm
panel z minerální vlny
hrana A

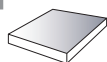
řírodní sklovlákenná vrstva
na rubové straně

VÝHODY PRODUKTU

- Garantovaná nárazová odolnost
- Sedm barevných variant
- Akustická absorpce: $\alpha_w = 1$
- Reakce na oheň: A1 (pro barevné odstíny)
- Kompaktní panel s velmi vysokou objemovou hmotností slisované kamenné vlny
- Nenasákavost, odolnost vůči vlhkosti
- Tepelný odpor: 1.14 m² K/W (40mm)
- IAQ: Třída A+



Systém nárazové odolnosti



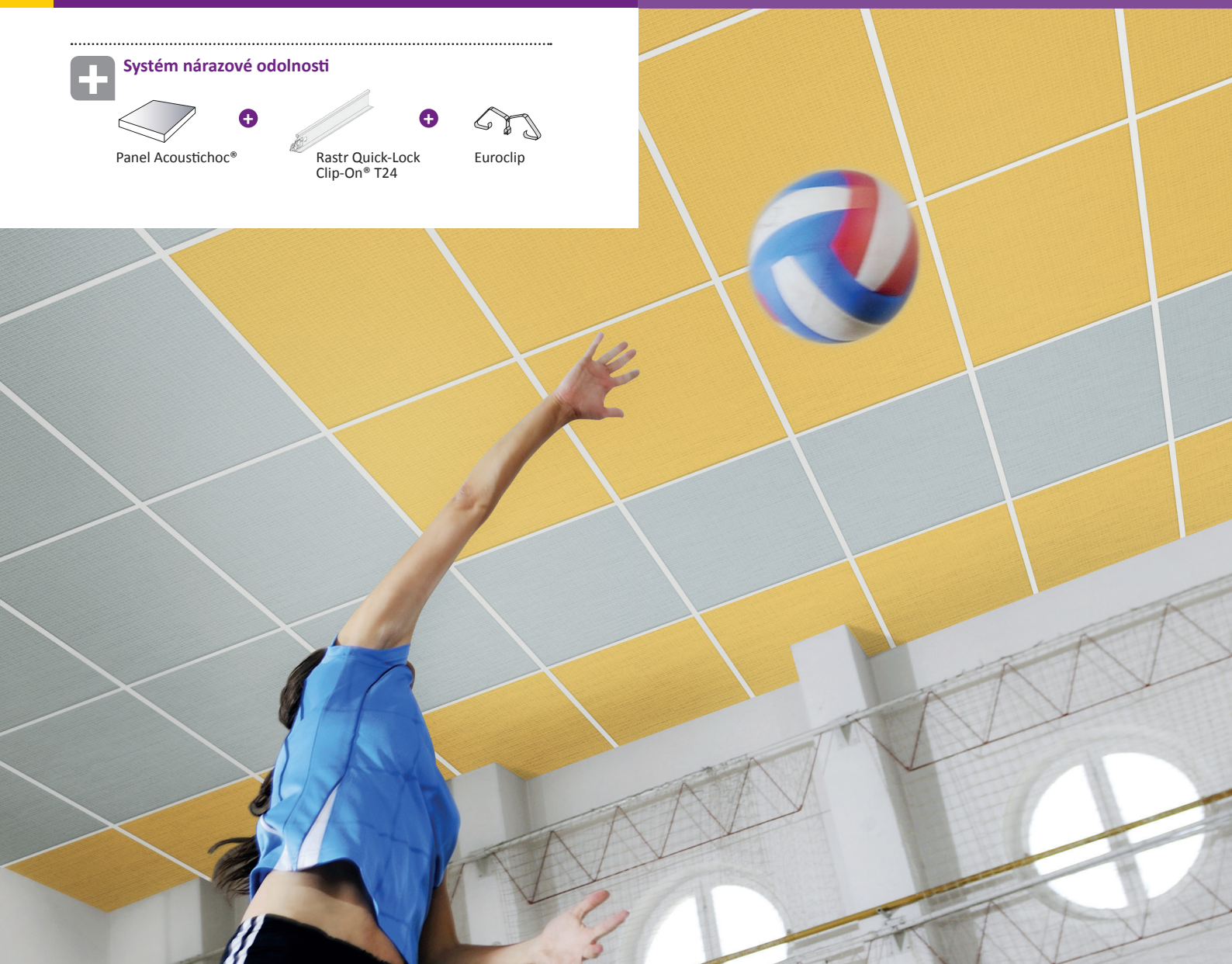
Panel Acoustichoc®



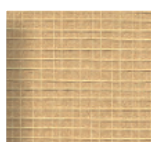
Rastr Quick-Lock
Clip-On® T24



Euroclip



Bílá



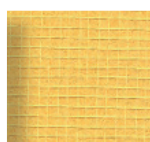
Běžová



Modrá



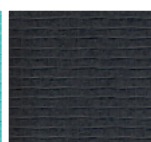
Šedá



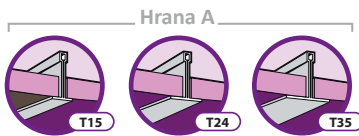
Žlutá



Zelená



Černá

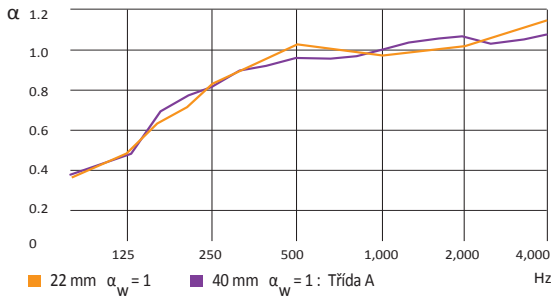


Acoustichoc®

- > Pevný samonosný panel z minerální vlny.
- > Dekorativní sklovláknenná úprava zpevněna výztužnou mřížkou.
- > Navrženo pro použití s rastrem T24 a T35.



Akustická absorpce



Reakce na oheň

Dle ČSN EN 13501-1:

- Třída A1 pro barevné varianty.
- Třída A2-s1, d0 pro bílou barvu.



Požární odolnost

Klasifikace	Rozměr [mm]	Tloušťka [mm]	Standard
REI 20 - 45 (závisí na dalších částech konstrukce, platí pro panely)	600 x 600	22	EN 13381-1
REI 60 - 120 (závisí na dalších částech konstrukce, + 160mm panely Euroleone® 603)	600 x 600	22	EN 13381-1
REI 180	600 x 600	22	EN 1365-2
SF 30	600 x 600	22	NBN 713-020
SF 30	1200 x 600	22-40	NBN 713-020

- Pro ověření zařazení konstrukce požádejte naše obchodní oddělení o zprávu z měření požární odolnosti.
- Skladba konstrukce musí odpovídat referenční skladbě ve zprávě.



Působení vlhkosti

- Nenasákové, odolné vůči vlhkosti.



CE

- DOP N°: 0007-06 (bílá), 0007-07 (barevné odstíny).



Nárazová odolnost

Díky zpevňující mřížce ze skelných vláken jsou panely Acoustichoc® zvláště vhodné do prostor vystavených opakovaným nárazům. Panely Acoustichoc® odolají nárazům o rychlosti více než 15km/h resp. 30km/h při kombinaci se systémem Impact 15 resp. Impact 30. Více informací v příloze katalogu Acoustichoc® věnované těmto systémům.



Tepelný odpor

Tepelný odpor podhledů Acoustichoc®:

Tloušťka	Tepelný odpor
40 mm	R = 1.14 m ² K/W



Životní prostředí a zdraví

Životní prostředí

- Minerální vlna je recyklovatelná a velká většina odpadu produkce spol. Eurocoustic je recyklována.
- Prohlášení o vlivu na životní prostředí a zdraví jsou k dispozici na www.inies.fr.
- Spol. Eurocoustic je certifikovaná ISO 14001:2004 (Systém environmentálního řízení EMS).

Zdraví

- Panely z minerální vlny jsou tvořeny vlákny bez požadavku na karcinogenní klasifikaci (EU Směrnice 1272/2008 v pozdějším znění Směrnice EU 790/2009). Organizace IARC (The International Agency for Research on Cancer) uvádí, že minerální vlna není klasifikována jako karcinogenní pro člověka (skupina 3).



Kvalita vnitřního prostředí

- Produkty Acoustichoc® jsou zaříděny do skupiny A+ systému posuzování kvality vzduchu vnitřního prostředí.



Montáž

- Panely Acoustichoc® jsou pevné, lehce se s nimi manipuluje a lze je snadno oříznout odlamovacím nožem do požadovaných rozměrů. Montují se do viditelných rastrů T15 (tloušťka 22mm, panel 600x600mm) T24 (tloušťka 22mm nebo 40mm) případně T35 (tloušťka 40mm).
- Cirkulace vzduchu mezi nosnou stropní konstrukcí a podhledem je doporučena pro srovnání teploty a tlaku na obou stranách podhledu.



Údržba

- Možno použít měkkou houbičku nebo vysavač pro vyčištění povrchu a tím pomoci prodloužit životnost podhledů Acoustichoc®.

STRUČNÝ SOUHRN

Barvy	Bílá - Běžová - Modrá - Šedá - Žlutá - Zelená - Černá
Hrana	A
Rastr	T24 - T35

Modul (mm)

Délka	600	600	600	1000
Šířka	600	1200	1200	1500
Tloušťka	22	22	40	40

Balení

Panelů/balení	24	12	20	4
m²/balení	8.64	8.64	7.20	6
Balení/paletu	18	18	12	12
Dostupnost	B	B	B	B

Všechny balení Eurocoustic jsou staženy pevnou fólií. Palety jsou zpevněny obalovou fólií a je nutné je uchovávat pod střechou chráněné před povětrnostní vlivy.

